

# *Yükümüz ağır!*

*Doğru tasarlanmış “Yükleme Sistemleri”  
işinizi kolaylaştırır...*

## TİP-E MENTEŞELİ RAMPA

*Yükümüzü hafifleten  
“köprüler”  
kuralım*



### HİDROLİK ÜNİTE

- 3 çıkışlı İtalyan hidrolik ünite
- Flapı hidrolik güçle geriye çekme özelliği



### PLATFORM SACI

- Haddelenmiş gözyaşı desenli sac

### FLAP SACI

- Haddelenmiş gözyaşı desenli sac

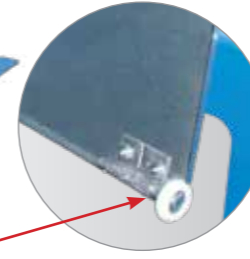


### BAKIM EMNİYET KOLU

- Güvenli ve kolay bakım için platform sabitleme kolu

### AYAK SIKIŞMASINI ÖNLEYİCİ YAN SACLAR

- Eğilme ve gürültüyü önleyen Tekerlek yönlendirmeli yan koruma sacları

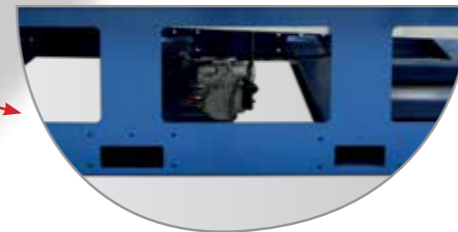
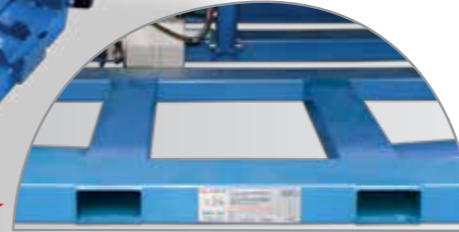


### ÇARPMA TAKOZLARI

- Darbe emici, kolay değiştirilebilir, uzun ömürlü ve ve değiştirme vaktinin geldiğini hatırlatan iç şeritli yan lastik takozlar

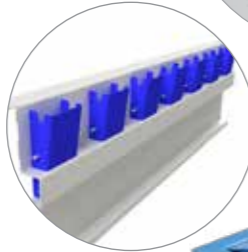
### TAŞIMA VE MONTAJ KOLAYLIĞI

- Hem önden hem yandan forklift taşıma gözleri ile yükleme-indirme ve montaj mahalline yerleştirme kolaylığı



### ARKA MENTEŞE BAĞLANTI GRUBU

- Yükü geniş alana yayan iç ve alttan destekli yapısı ile forklift giriş hızlarına daha fazla dayanımlı özel tasarım arka menteşe yuvası



### PLATFORM DESTEK KİRİŞLERİ

- Zemin ve Araç kasası düzlemsel farklılıklarını tolere eden, esnek yapıyla Yekpare ve Eksiz L Omurga tasarımı
- Gazaltı kaynağıyla sağlıklı birleştirme



### KENDİNDEN KASALI SİSTEM

- Asma, Gömme veya Sökülebilir Tip Yekpare sactan mamul, bükümlü ve lazer kesimli eşsiz kasa tasarımı.



### Renk Seçenekleri

STANDART- RAL 5010

OPSİYONEL

RAL Kataloğundaki tüm renkler.

(Fosforlu renkler hariç.)



### TAŞIMA KAPASİTESİ SEÇENEKLERİ

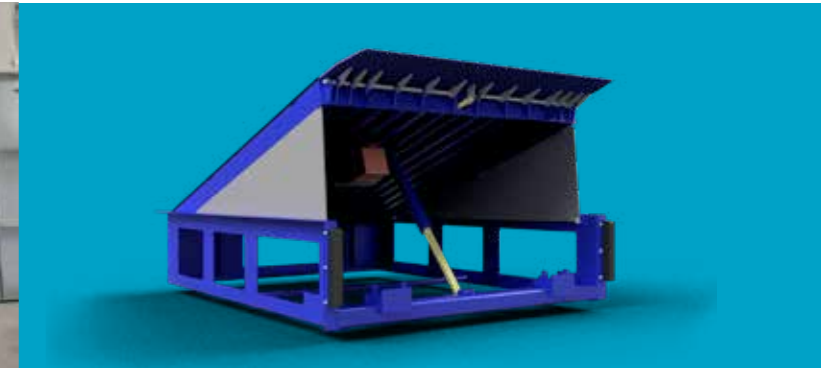
- Dinamik taşıma kapasitesi  
7 - 9 - 12 - 15 Ton

ÖLÇÜLER (mm)	TEK FLAPLI	ÜÇ FLAPLI
Genişlik x Derinlik		
1750 x 2000	✓	X
1750 x 2500	✓	X
1750 x 3000	✓	X
2000 x 2000	✓	✓
2000 x 2500	✓	✓
2000 x 3000	✓	✓
2200 x 2000	✓	✓
2200 x 2500	✓	✓
2200 x 3000	✓	✓

\* Özel ölçü için danışınız.

## BOX MENTEŞELİ RAMPA

*Monoblok kasalı yenilenen tasarımı ile  
“Box”  
en rekabetçi modeldir.*



### HİDROLİK ÜNİTE

- 3 çıkışlı İtalyan hidrolik ünite
- Flapı hidrolik güçle geriye çekme özelliği

### ARKA MENTEŞE BAĞLANTI GRUBU

- Yükü geniş alana yayan iç ve alttan destekli yapısı ile forklift giriş hızlarına daha fazla dayanımlı özel tasarım arka menteşe yuvası

### PLATFORM DESTEK KİRİŞLERİ

- Zemin ve Araç kasası düzlemsel farklılıklarını tolere eden, esnek yapılı Yekpare ve Eksiz L Omurga tasarımı
- Uluslararası standartta (TS 1398) belirtilen 150 mm forklift teker genişliğine tam uyumluluk

### KENDİNDEN KASALI SİSTEM

- Asma, Gömme veya Sökülebilir Tip Yekpare sactan mamul, bükümlü ve lazer kesimli eşsiz kasa tasarımı.

### PLATFORM SACI

- Haddelenmiş gözyaşı desenli sac

### BAKIM EMNİYET KOLU

- Güvenli ve kolay bakım için platform sabitleme kolu

### FLAP SACI

- Haddelenmiş gözyaşı desenli sac

### ÇARPMA TAKOZLARI

- Darbe emici, kolay değiştirilebilir, uzun ömürlü ve ve değiştirme vaktinin geldiğini hatırlatan iç şeritli yan lastik takozlar

### TAŞIMA VE MONTAJ KOLAYLIĞI

- Döndürülebilir yapısı ile 3 yönden taşımayı sağlayan taşıma mapaları

### AYAK SIKIŞMASINI ÖNLEYİCİ YAN SAÇLAR

- Eğilme ve gürültüyü önleyen Tekerlek yönlendirmeli yan koruma saçları

### Renk Seçenekleri

STANDART- RAL 5010

### OPSİYONEL

RAL Kataloğundaki tüm renkler.

(Fosforlu renkler hariç.)



### TAŞIMA KAPASİTESİ SEÇENEKLERİ

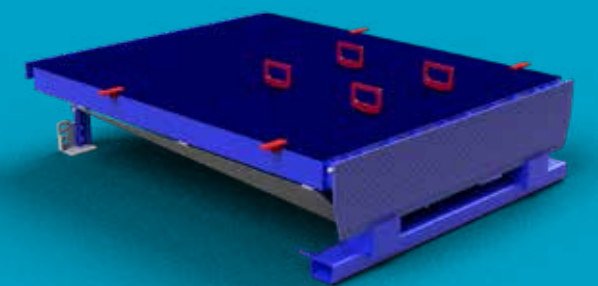
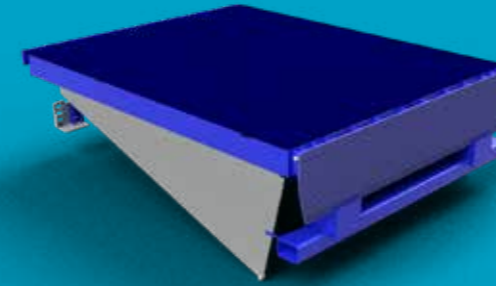
- Dinamik taşıma kapasitesi  
7 - 9 - 12 - 15 Ton

ÖLÇÜLER (mm)	TEK FLAPLI	ÜÇ FLAPLI
Genişlik x Derinlik		
1750 x 2000	✓	X
1750 x 2500	✓	X
1750 x 3000	✓	X
2000 x 2000	✓	✓
2000 x 2500	✓	✓
2000 x 3000	✓	✓
2200 x 2000	✓	✓
2200 x 2500	✓	✓
2200 x 3000	✓	✓

\* Özel ölçü için danışınız.

## COMBI MENTEŞELİ RAMPA

*Ergonomik tasarımı ile  
“Combi” fiyat açısından  
en rekabetçi modeldir...*



### PLATFORM DESTEK KİRİŞLERİ

- U tasarım konstrüksiyon
- Gazaltı kaynağıyla sağlıklı birleştirme

### ARKA MENTEŞE BAĞLANTI GRUBU

- Kaynak yöntemiyle güçlü sabitleme

### HARİCİ ÇARPMA TAKOZLARI

- Darbe sönmüleyici ve uzun ömürlü lastik takozlar

### İTALYAN HİDROLİK ÜNİTE

- İtalyan hidrolik grup
- Flapı hidrolik güçle geriye çekme özelliği

### PLATFORM SACI

- Haddelenmiş gözyaşı desenli sac

### FLAP SACI

- Haddelenmiş gözyaşı desenli sac

### TAŞIMA VE STOK KOLAYLIĞI

- Katlanabilir ve ayarlanabilir tasarımıyla daha fazla sayıda rampa taşınabilir veya stoklanabilir

### TAŞIMA VE MONTAJ KOLAYLIĞI

- Döndürülebilir yapı ile er yönden taşımayı sağlayan taşıma mapaları

### AYAK SIKIŞMASINI ÖNLEYİCİ YAN SAÇLAR

- Kapanma esnasında teleskopik olarak içeri giren yan saçlar

### Renk Seçenekleri

STANDART- RAL 5010

### OPSİYONEL

RAL Kataloğundaki tüm renkler.  
(Fosforlu renkler hariç.)



### TAŞIMA KAPASİTESİ SEÇENEKLERİ

- Dinamik taşıma kapasitesi 7, 9, 12, 15 ton

ÖLÇÜLER (mm)	TEK FLAPLI	ÜÇ FLAPLI
Genişlik x Derinlik		
1750 x 2000	✓	X
1750 x 2500	✓	X
1750 x 3000	✓	X
2000 x 2000	✓	✓
2000 x 2500	✓	✓
2000 x 3000	✓	✓
2200 x 2000	✓	✓
2200 x 2500	✓	✓
2200 x 3000	✓	✓

\* Özel ölçü için danışınız.

## TELESKOP TELESKOPIK RAMPA

*Yükümüzü hafifletmek  
“akıllı çözümler”  
gerektirir...*



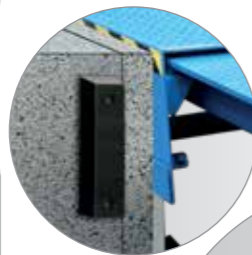
**PLATFORM DESTEK KIRIŞLARI**

- U tasarım konstrüksiyon
- Gazaltı kaynağıyla sağlıklı birleştirme



**ARKA MENTEŞE BAĞLANTI GRUBU**

- Kaynak yöntemiyle güçlü sabitleme



**HARİCİ ÇARPMA TAKOZLARI**

- Darbe sönümleyici ve uzun ömürlü lastik takozlar



**HİDROLİK ÜNİTE**

- İtalyan hidrolik grup



**PLATFORM SACI**

- Haddelenmiş gözyaşı desenli sac

**FLAP SACI**

- Haddelenmiş gözyaşı desenli sac

**TAŞIMA VE MONTAJ KOLAYLIĞI**

- Yandan ForkLift taşıma aparatı

**BAKIM EMNİYET KOLU**

- Güvenli ve kolay bakım için platform sabitleme kolu

**AYAK SIKIŞMASINI ÖNLEYİCİ YAN SAÇLAR**

- Kapanma esnasında teleskopik olarak içeri giren yan saçlar

### Renk Seçenekleri

STANDART- RAL 5010

OPSİYONEL

RAL Kataloğundaki tüm renkler.  
(Fosforlu renkler hariç.)



### TAŞIMA KAPASİTESİ SEÇENEKLERİ

• Dinamik taşıma kapasitesi  
6, 10, 12, 15 Ton

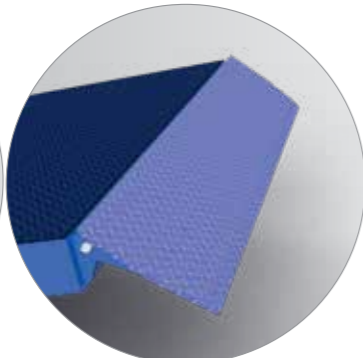
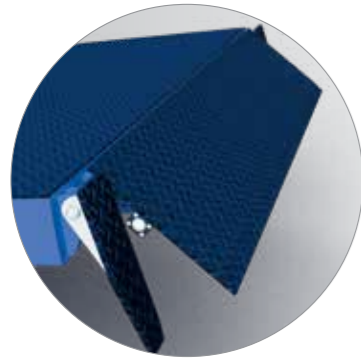
### DİL (LİP) UZUNLUĞU SEÇENEKLERİ

• 600 mm (standart)  
• 1000 mm

ÖLÇÜLER (mm)	TEK FLAPLI
Genişlik x Derinlik	
2000 x 2000	✓
2000 x 2500	✓
2000 x 3000	✓

## DORA DİK RAMPA

*Farklı ihtiyaçlara  
“farklı”  
Çözümler*



### PLATFORM SACI

- Gözyaşı desenli sac
- Sabit-Hareketli flap seçme/değiştirme özgürlüğü

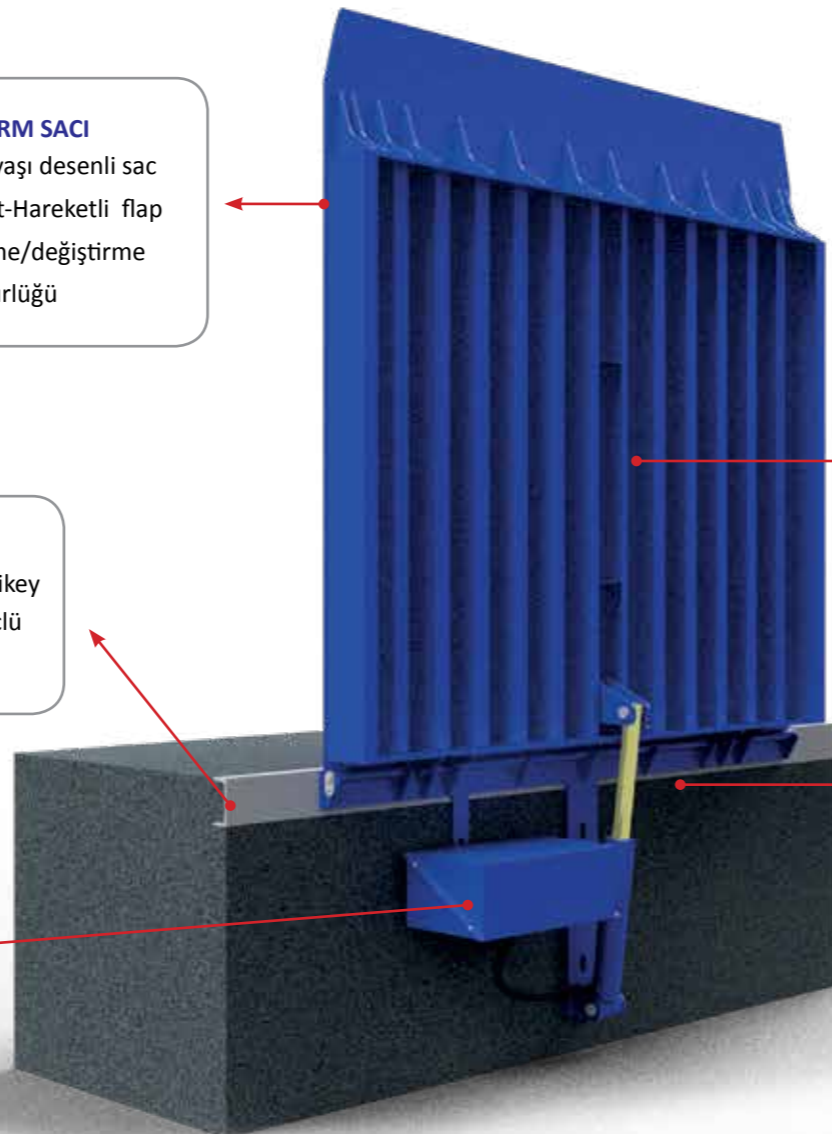


### ZEMİNE ANKRAJLAMA

- Geniş alana yayılan yatay ve dikey plakalar sayesinde zemine güçlü sabitleme

### HİDROLİK ÜNİTE

- İtalyan hidrolik grup
- Hidrolik sistem kutu muhafazalı



### PLATFORM DESTEK KİRİŞLERİ

- Gazaltı kaynağıyla sağlıklı birleştirme

### ARKA MENTEŞE BAĞLANTI GRUBU

- Kaynak yöntemiyle güçlü sabitleme

### Renk Seçenekleri

STANDART- RAL 5010

### OPSİYONEL

RAL Kataloğundaki tüm renkler.  
(Fosforlu renkler hariç.)



### TAŞIMA KAPASİTESİ

- 7-9-12-15 ton

### Ölçüler

- 1750 x 1000
- 1750 x 1500
- 1750 x 2000
- 1750 x 2500
- 2000 x 1000
- 2000 x 1500
- 2000 x 2000
- 2000 x 2500
- 2200 x 1000
- 2200 x 1500
- 2200 x 2000
- 2200 x 2500

**BRIDGE  
SEYYAR  
RAMPA**

*Yükümüze  
“mobil”  
köprüler*



**FLAP**

- 12/13 mm gözyaşı desenli sac,
- 700 mm uzunluk

**ARAÇ KASASINA SABİTLEME**

- Q8'lik, 2m boyunda 2 adet zincirle yüklemeye esnasında tıra bağlanma

**HAREKET TEKERLERİ**

- 2 adet Q260x70mm ebatlarında dış yüzeyi kauçuk kaplı ağır iş tekerlekleri

**HİDROLİK EL POMPALARI**

- Rampa kullanılmadığında hidrolik el pompası ile kolayca katlama

**FLAP VE KUYRUK HAREKETİ**

- Hidrolik el pompası vasıtasıyla

**ANTI PATİNAJ PLAKASI**

- 3x30mm çentikli sıcak daldırma galvaniz ızgara

**PLATFORM**

- 6/8 mm gözyaşı desenli sac

**Renk Seçenekleri**

**STANDART- RAL 5010**

**OPSİYONEL**

RAL Kataloğundaki tüm renkler.  
(Fosforlu renkler hariç.)



**TAŞIMA KAPASİTESİ**

- 8, 10, 12 ton

**ÖLÇÜLER**

- 2.000 X 10.200 mm

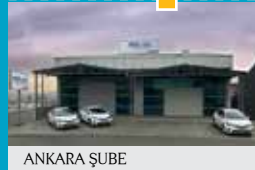
**MAKSİMUM YÜKSELTME VE ALÇALTMA MESAFELERİ**

- +1000 mm / +1600 mm



**GOXU**  
— World Wide Open —

İSTANBUL GENEL MÜDÜRLÜK VE FABRİKA



ANKARA ŞUBE



GOXU S.R.L. ITALYA

## Sürekli Müşteri Memnuniyeti Sürekli Kalite



**CE**  
EN 13241-1:2003



MEMBER  
**IDA**  
International Door Association

Bilgi için

[www.goxu.com.tr](http://www.goxu.com.tr)

BRS006-TR\_REV03